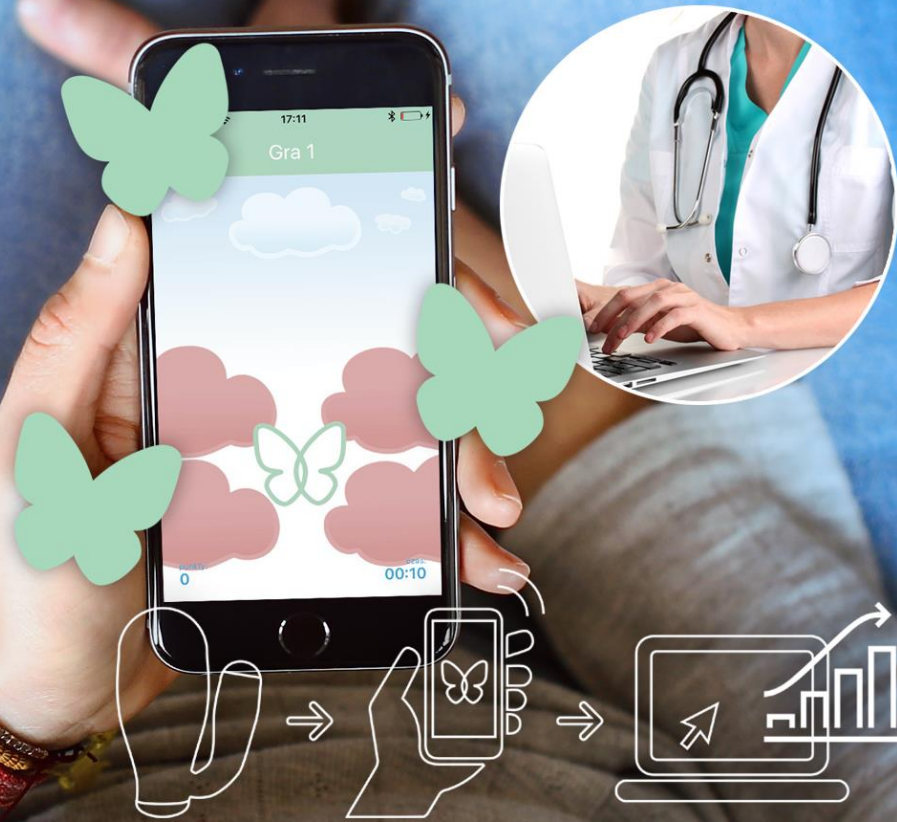




Ćwicz mięśnie dna miednicy bez wychodzenia z domu pod opieką specjalisty

Koniec ery nudnych i nieefektywnych ćwiczeń

SPRAWDŹ SAMA!



1. Co to jest PelviFly i dla kogo powstało
2. Od pomysłu do działającej firmy
3. Skuteczna budowa marki
4. Współpraca ze specjalistami i środowiskiem naukowym
5. Strategia rozwoju firmy



Co to jest PelviFly?

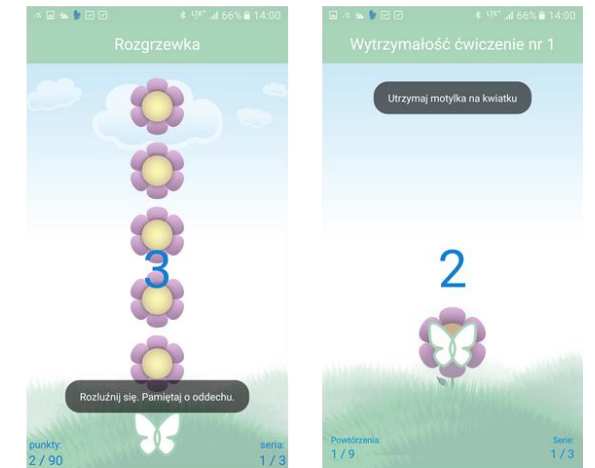
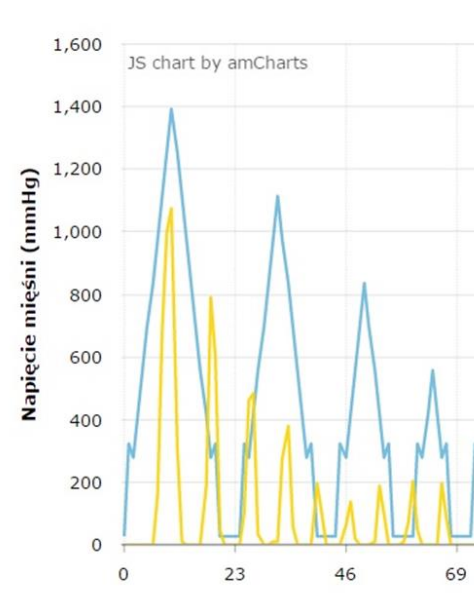


PelviFly pozwala na bezpieczne i skuteczne **ćwiczenia mięśni dna miednicy w warunkach domowych**

Trening odbywa się z wykorzystaniem silikonowej sondy dopochwowej **łączącej się poprzez Bluetooth z telefonem**

Aktywność mięśni, zadania do wykonania oraz ocena postępów pojawia się w aplikacji mobilnej w formie prostych animacji

Cały proces treningu jest prowadzony zdalnie i może być nadzorowany przez ginekologa lub fizjoterapeutę w portalu telemedycznym



Ocena **stanu rozluźnienia**
Weryfikacja umiejętności
świadomego rozluźniania mięśni

Określenie siły poprzez
wyznaczenie poziomu
maksymalnego skurczu

Badanie poziomu
wytrzymałości mięśni

Kontrola szybkości działania
i reakcji na bodźce



Wybierz pozycję, w której
pragniesz przeprowadzić test.



Pozycja leżąca



Pozycja stojąca



Bardzo ważna w skutecznym
treningu mięśni dna miednicy
jest umiejętność ich świadomego
rozluźniania.



0:31 1:00



Wyniki testu

Maksymalny skurcz (MVC)
1392.3 mmHg

Stan spoczynkowy
26.31 mmHg

Poziom aktywacji
282.22 mmHg

1,400
1,200
1,000
800
600
400
200
0

35 chart by amCharts

Napięcie mięśni (mmHg)

20% MVC

100% MVC

Czas (s)

Ścieżki treningowe

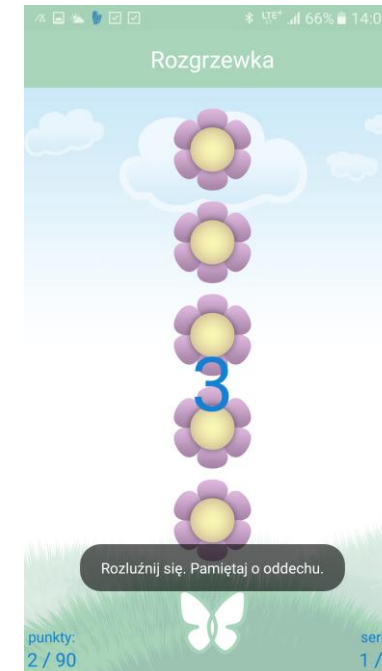
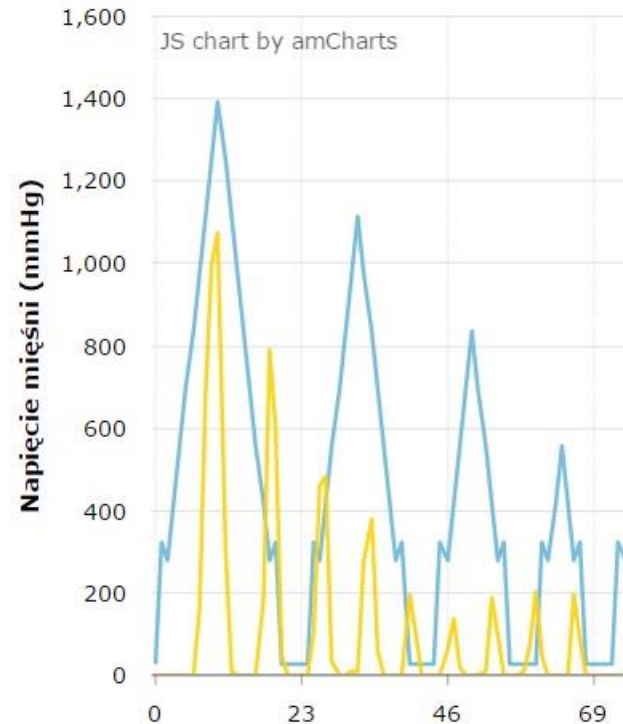
- Hipertoniczna
- Hipertroficzna

Kategorie ćwiczeń:

- Wytrzymałość
- Siła
- Kontrola
- Szybkość
- Rozluźnienie

Parametry możliwe do modyfikacji:

- Częstotliwość
- Długość treningu
- Maksymalny poziom skurczu
- Okresy rozluźnienia



Dla kogo powstało PelviFly?



Mięśnie dna miednicy pełnią ważną rolę w życiu każdej kobiety

Najważniejszymi efektami dysfunkcjami są: nietrzymanie moczu, zaburzenia statyki narządów, ostre bóle pleców, trudności w osiągnięciu orgazmów

Badania naukowe pokazują, że podstawową formą rehabilitacji mięśni dna miednicy są ćwiczenia, stanowiąc rekomendowaną* pierwszą formę terapii

Z dysfunkcjami dna miednicy według statystyk** zmaga się co trzecia kobieta, co stanowi ogromny problem społeczny

* Rekomendacje Polskiego Towarzystwa Ginekologicznego w sprawie diagnostyki i leczenia nietrzymania moczu u kobiet

** Raport International Continence Society przedstawiony podczas XXXIII Zjazdu ICS (5 - 7.10.2003, Florencja)

MŁODE
MAMY

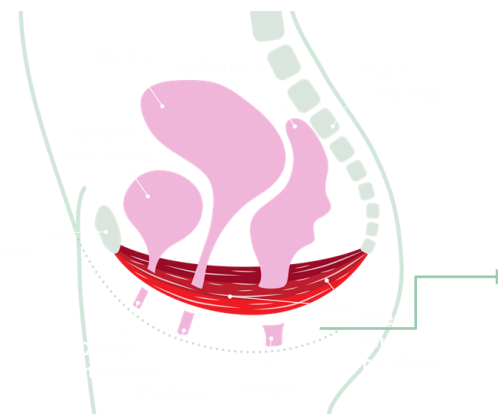


KOBIETY
DOJRZAŁE

AKTYWNE
SPORTOWO



ZDROWIE
SEKSUALNE



Mięśnie
dna
miednicy



Urszula Herman

Doctor T - 6
7 years – Research
3 years - Clinical Trial Experience



Alina Prawdzik

Manager
E-commerce expert



Gabriel Herman

9 years - Sales Director
CFA (Chartered
Financial Analyst)



Brian Krieger

7 years – Product and
IT Engineer



Od pomysłu do firmy



2010-2014

BADANIA NAD PROBLEMEM DYSFUNKCJI DNA MIEDNICY

Badanie barier w podejmowaniu leczenia

Ocena **skali społecznej** problemu

Studia doktoranckie Collegium Medicum UJ



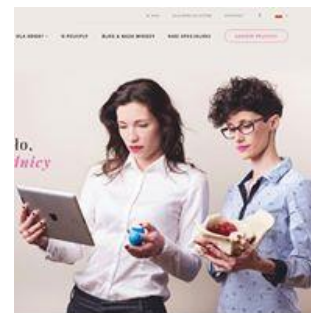
2015 - 2016

POWSTANIE FUNDACJI FORCE FEMINITE

Organizacja pierwszej ogólnopolskiej kampanii edukacyjnej „Co trzecia”

Projekt naukowy – **pilotaż oceniający możliwość wykorzystania telemedycyny**

Organizacja i prowadzenie **bezpłatnych szkoleń, wykładów, warsztatów dla wielu różnych grup kobiet**



VI.2016

POCZĄTEK PELVIFLY

Pozyskanie kapitału na realizację pomysłu od Aniołów Biznesu

Skompletowanie **zespołu ekspertów w dziedzinie fizjoterapii, biomechaniki mięśni, rozwiązań informatycznych, współpraca z inżynierami ze Stanford**

Zaprojektowanie, zbudowanie oraz **start sprzedaży MVP**



IQ 2017

POZYTYWNA WERYFIKACJA USŁUGI NA RYNKU POLSKIM

Potwierdzenie słuszności modelu o profilu medycznym

Prawie 200 sprzedanych **urządzeń** i ponad 100 aktywnych **użytkowniczek**

Utrzymywanie wysokiej **dyscypliny ćwiczeń** (training adherence)

Zdobycie dotacji unijnej na **badania i rozwój**

Nagrody i wyróżnienia

FINALIST
STARTUP TRACK 2016



WORLD
HEALTH
SUMMIT



Berlin 2016 - Nagroda
Ministerstwa Zdrowia
Niemiec dla startupu
rozwiązującego ważne
problemy społeczne

Startup Hub
Warsaw –
nagroda za
innowacyjność
w medycynie od
grupy Adamed



PelviFly zwyciężcą
eliminacji krajowych
SEA 2016 w kategorii
Zdrowie – finał w
Brukseli - czerwiec
2017



10. Forum Inwestycyjne
24 - 25 kwietnia 2017
Tarnów

X Forum Inwestycyjne
Tarnów 2017 – II miejsce
w konkursie startupów –
nagroda pieniężna
w wysokości 30 tys. zł



Budowa sieci certyfikowanych specjalistów



XI - X 2016

PREZENTACJA WYNIKÓW BADAŃ I PROJEKTU PODCZAS TARGÓW MEDYCZNYCH I KONFERENCJI

IX.16 Targi Medycyny Fizykalnej i Rehabilitacji w Łodzi – Nagroda dla najbardziej Innowacyjnego Produktu

XI.16 Ginekologia i Położnictwo-konferencja naukowa w Krakowie

XII.16 V Łódzkie Dni Uroginekologiczne w Łodzi



XI 2016

SZKOLENIE CERTYFIKUJĄCE DLA FIZJOTERAPEUTÓW

Szkolenie 3 dniowe dla ponad 30 zainteresowanych współpracą specjalistów z całej Polski organizowane we współpracy ze Stowarzyszeniem Fizjoterapeutów Manualnych NOMT Polska

32 podpisane umowy współpracy

Certyfikacja z zakresu terapii manualnej dna miednicy MTT według międzynarod. standardów IFOMPT



IQ 2017

PODPISYWANIE UMÓW WSPÓŁPRACY – WDROŻENIA W PLACÓWKACH MEDYCZNYCH

Dębcki Clinic w Warszawie

CRS Clinic w Warszawie

Ginemedica we Wrocławiu

Klinika Nova w Kędzierzynie Koźlu

Kliniki Ziemelewski – Warszawa, Łódź, Wrocław, Poznań

Intima Clinic w Krakowie

Centrum Terpa w Lublinie



Polskie Towarzystwo Fizjoterapii

IQ 2017

WSPÓŁPRACA ZE ŚRODOWISKIEM NAUKOWYM

Rozpoczęcie współpracy z Polskim Towarzystwem Fizjoterapii w kierunku uzyskania patronatu

Współpraca ze Stowarzyszeniem UroConti – udział w Programie Prospołecznym NTM

Projekt stworzenia nowej specjalizacji pielęgniarki „Nurse Continence Advisor” wraz z Polskim Towarzystwem Urologicznym



Dr n. med. Marzena Dębska
Specjalista w zakresie położnictwa i ginekologii, ultrasonografii i diagnostyki prenatalnej, zajmuje się patologią ciąży, prowadzeniem ciąż wysokiego ryzyka oraz diagnostyką i terapią wad wrodzonych i chorób płodu.



Dr n. hum. Alicja Długołęcka
Autorka licznych książek i artykułów z zakresu edukacji psychoseksualnej m.in. monografii „Edukacja seksualna”, „Zwykłej książki, o tym skąd się biorą dzieci”, „Seks na Wysokich Obcasach”. Swoją pracę naukową i popularyzatorską poświęca szeroko rozumianej edukacji seksualnej i propagowaniu „zdrowia seksualnego”.

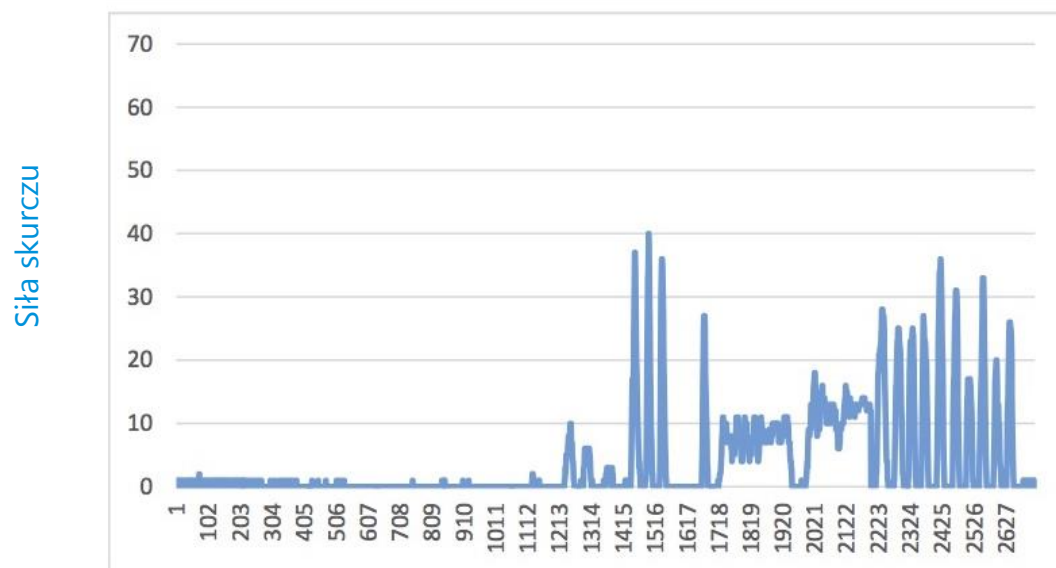


Dr n. med. Ewa Baszak Radomańska
Specjalista II stopnia w Ginekologii i Położnictwie, Specjalizacja z seksuologii. W Gabinetach Terpa stworzyła ośrodek diagnostyki i leczenia pacjentek z wulwodynią / przewlekłym bólem urogenitalnym. Autor i współautor wielu publikacji, wykładów, organizator warsztatów medycznych.

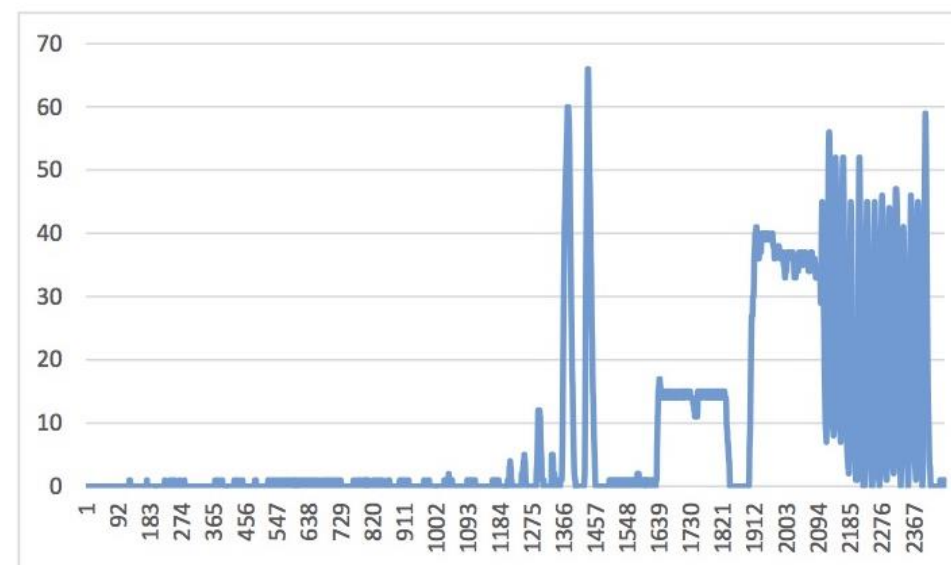


Dr hab. n. med. Grzegorz Surkont
Adiunkt w I Katedrze Ginekologii i Położnictwa Uniwersytetu Medycznego w Łodzi w Klinice Ginekologii Operacyjnej i Onkologii Ginekologicznej oraz Wojewódzkim Szpitalu Specjalistycznym im. M. Madurowicza w Łodzi

PRZED



PO

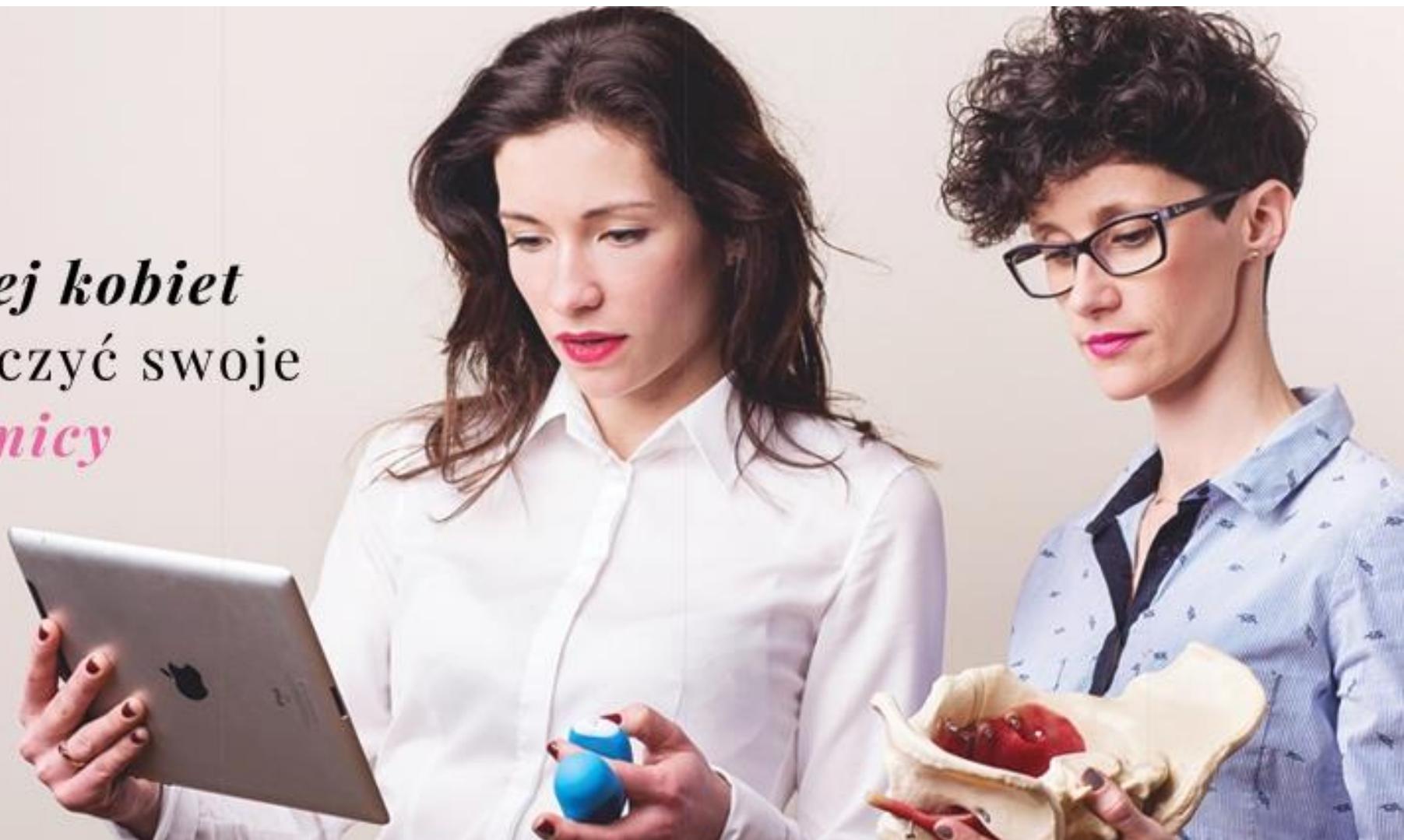


- Pacjentka 32 lata
- 15 miesięcy po porodzie siłami natury
- Problem: wyciek moczu podczas aktywności fizycznej
- 3 miesiące ćwiczeń
- Wzrost siły i wytrzymałości mięśni
- Po treningu objawy ustały



PelviFly

Działamy, by *więcej kobiet*
wiedziało, jak ćwiczyć swoje
mięśnie dna miednicy



kontakt@pelvifly.com