

**ŚLĄSKA CYFROWA  
PLATFORMA MEDYCZNA  
„ECAREMED”**

**dr Michał Gramatyka  
Wicemarszałek woj. śląskiego**

**Oś priorytetowa:** II Cyfrowe Śląskie

**Działanie:** Działanie 2.1 Wsparcie rozwoju cyfrowych usług

**Cel:** zwiększenie dostępności e-usług publicznych, realizowane w szczególności w obszarach: **ochrony zdrowia**, administracji publicznej, informacji przestrzennej (zgodnie z dyrektywą INSPIRE), wspierania przedsiębiorczości i prowadzenia działalności gospodarczej, digitalizacji zasobów nauki, kultury, a także w obszarze bezpieczeństwa publicznego.

## Podprojekt P4



Katowickie Centrum Onkologii



SS nr 2 w Bytomiu



WSS nr 5 w Sosnowcu  
**LIDER**



SP ZOZ Szpital w Jaworznie



Szpital Wojewódzki  
w Bielsku-Białej



SP ZOZ WSS nr 3  
w Rybniku



SP ZOZ WSS nr  
4 w Bytomiu



WSS nr 2 w Jastrzębiu-Zdroju



WSS im. NMP  
w Częstochowie



**Urząd Marszałkowski  
Województwa Śląskiego  
PARTNER WSPIERAJĄCY**

## Podprojekt P1



Śląskie Centrum Choró  
Serca



**Śląski Uniwersytet  
Medyczny w Katowicach  
LIDER**



Instytut Onkologii  
im. Marii  
Skłodowskiej Curie  
- Oddział w  
Gliwicach



Beskidzkie  
Centrum  
Onkologii



GCM im. prof. L.  
Gieca Śląskiego  
Uniwersytetu  
Medycznego w  
Katowicach



UCK im. prof. K.  
Gibińskiego Śląskiego  
Uniwersytetu  
Medycznego w  
Katowicach

# ŚLĄSKA CYFROWA PLATFORMA MEDYCZNA „ECAREMED”

## Podprojekt P4

Tytuł:

**Śląska Cyfrowa Platforma Medyczna eCareMed  
– Elektroniczna Dokumentacja Medyczna**

**Lider projektu:**

**Wojewódzki Szpital Specjalistyczny nr 5 im. św.  
Barbary w Sosnowcu**

**Partner wspierający: Urząd Marszałkowski  
Województwa Śląskiego**

## Podprojekt P1

Tytuł:

**Śląska Cyfrowa Platforma Medyczna  
eCareMed - Telemedycyna i eksploracja  
danych medycznych**

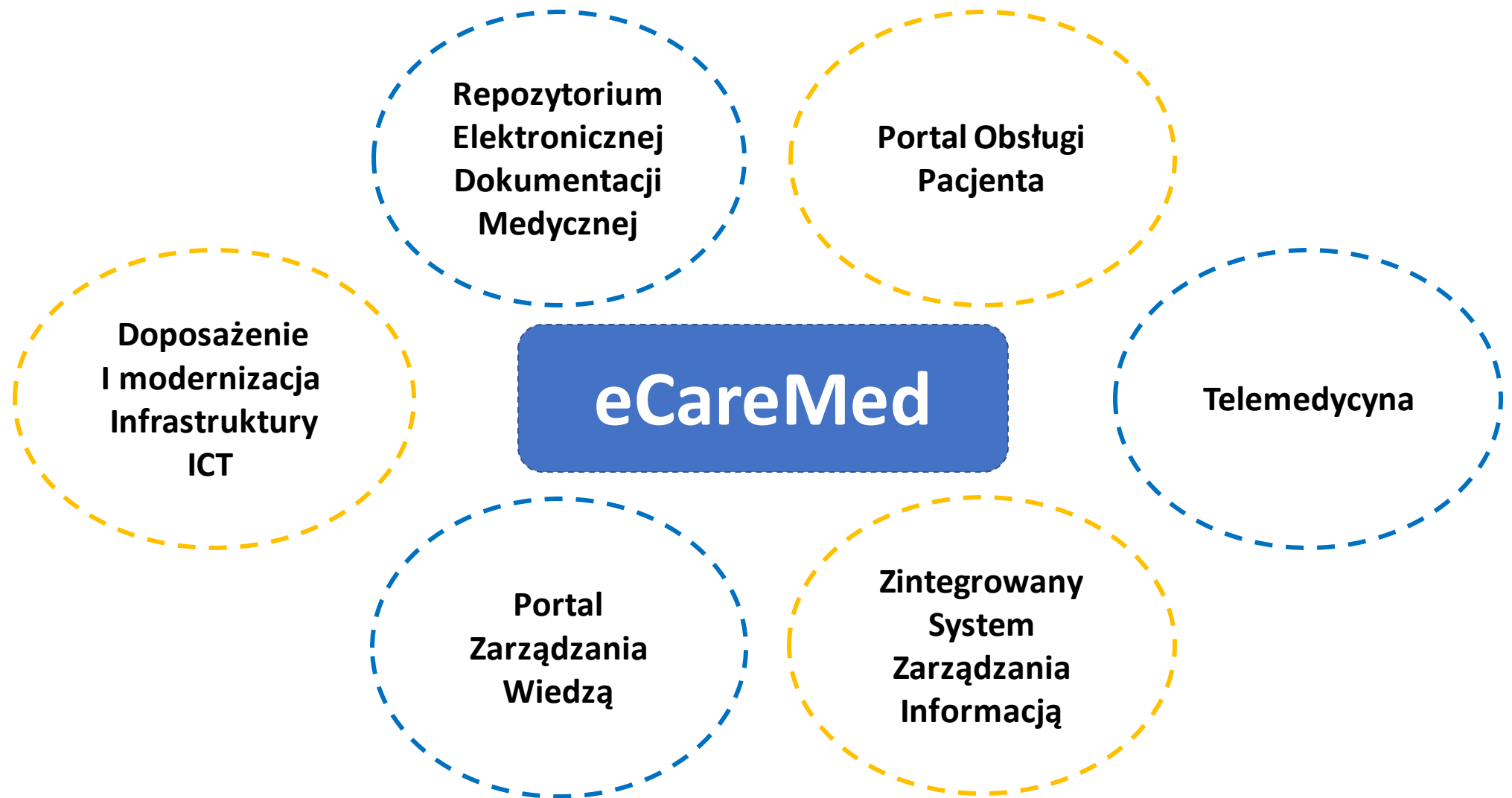
(wraz z zadaniami:

- włączenie usług teleonkologii Uniwersyteckiego Centrum Klinicznego do eCareMed
- włączenie telekardiologii i teleneurologii Górnośląskiego Centrum Medycznego im. Prof. L. Gieca do eCareMed)

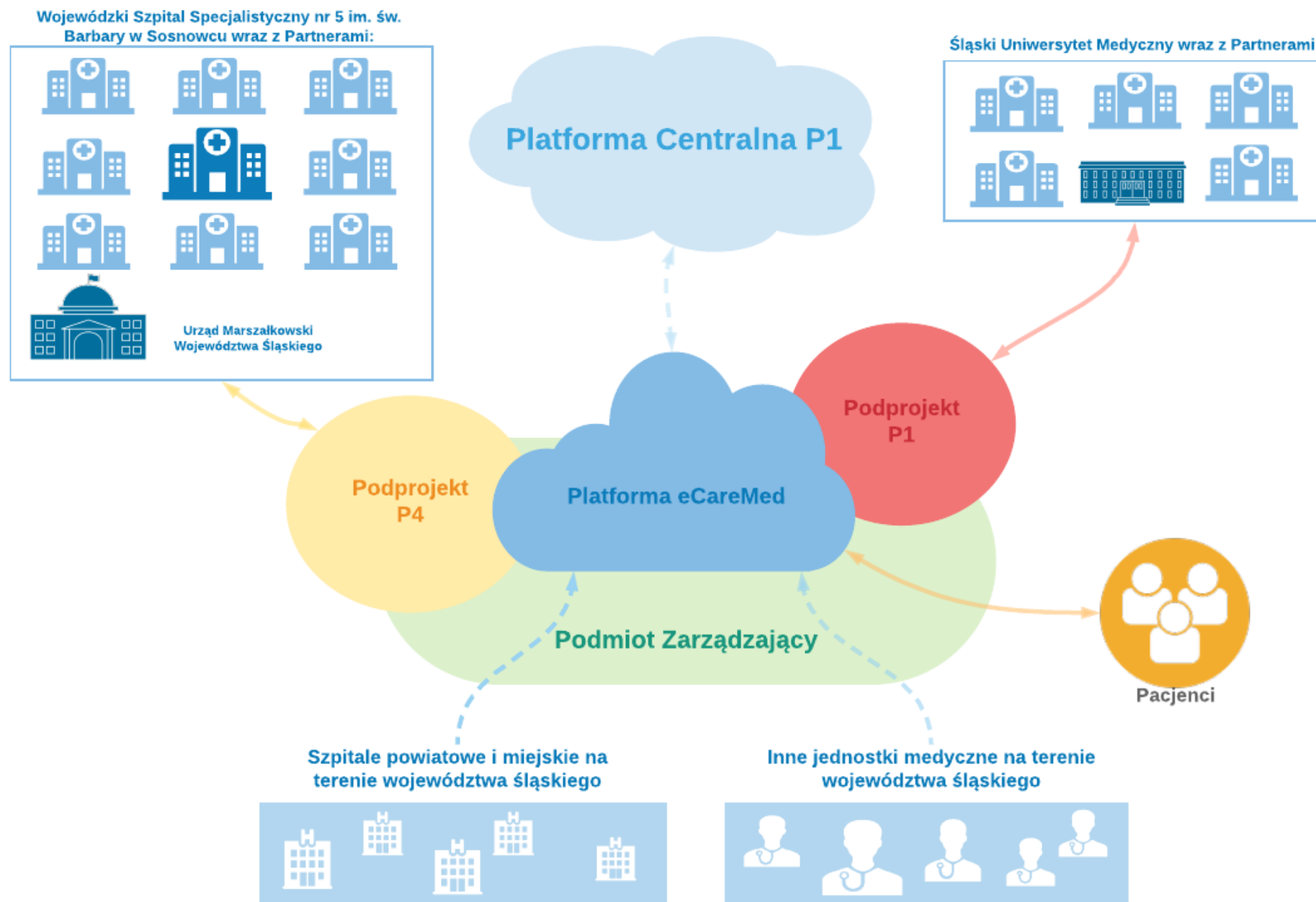
**Lider projektu:**

**Śląski Uniwersytet Medyczny w Katowicach**

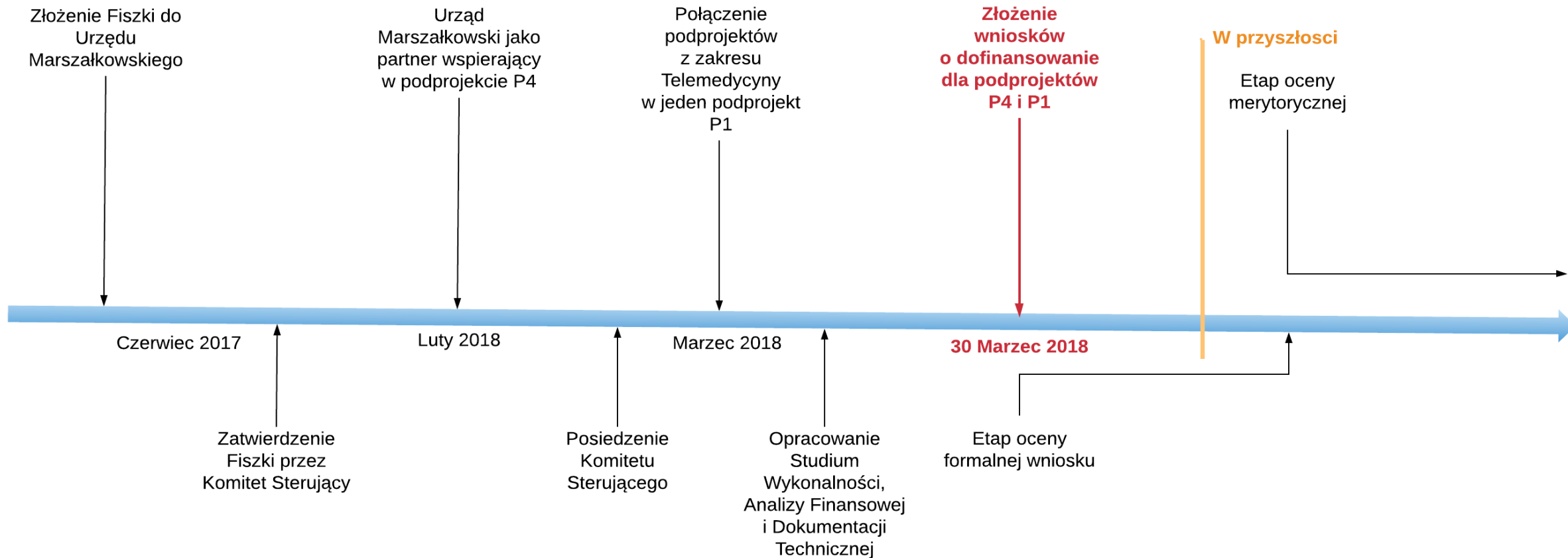
# eCareMed: moduły funkcjonalne platformy



# eCareMed: koncepcja funkcjonowania



# eCareMed: oś czasu



# eCareMed: Korzyści dla Pacjentów

Wgląd Pacjenta w historię chorób oraz dokumentację medyczną

Szybszy dostęp do dokumentacji medycznej

Krótszy czas rejestracji na usługi medyczne

Skrócenie kolejek do rejestracji osobistej w ZOZ'ach



**Pacjenci**

Ułatwienie kompletowania dokumentacji

Szybszy kontakt ze specjalistą

Monitorowanie dostępu do dokumentów i ich obiegu

Wyrównanie szans w zakresie dostępu do usług medycznych dla różnych grup pacjentów (lokalizacja, niepełnosprawności itp.)

Usprawnienie komunikacji na linii Pacjent-ZOZ





# eCareMed: Korzyści dla Personelu Medycznego

Ułatwienie kompletowania dokumentacji

Szybszy dostęp do dokumentacji Pacjenta

Standaryzacja danych – poprawa ich jakości

oszczędność czasu medycznego personelu pomocniczego

Skrócenie kolejek do rejestracji osobistej w ZOZ-ach

wytwarzanie i przetwarzanie dokumentacji medycznej w postaci elektronicznej

Gromadzenie i przetwarzanie danych telemetrycznych wykorzystywanych w procesie diagnozy pacjenta



**Personel medyczny**

Stały monitoring pacjentów - bieżące reagowanie na zmiany stanu zdrowia

Usprawnienie komunikacji pomiędzy uczestnikami systemu

Gotowość do połączenia z Ogólnopolską Platformą P1



# eCareMed: Korzyści dla Urzędu Marszałkowskiego

Możliwość wykonywania analiz biznesowo-finansowych - optymalizacja kosztów wykorzystania zasobów medycznych w regionie

Szybszy i jednolity obieg dokumentacji administracyjnej

Usprawnienie komunikacji pomiędzy Urzędem a szpitalami

Przygotowanie do połączenia z Ogólnopolską Platformą P1

Możliwość badania satysfakcji Pacjentów



Urząd Marszałkowski

Dziękuję za uwagę  
**Michał Gramatyka**  
michal.gramatyka@slaskie.pl

